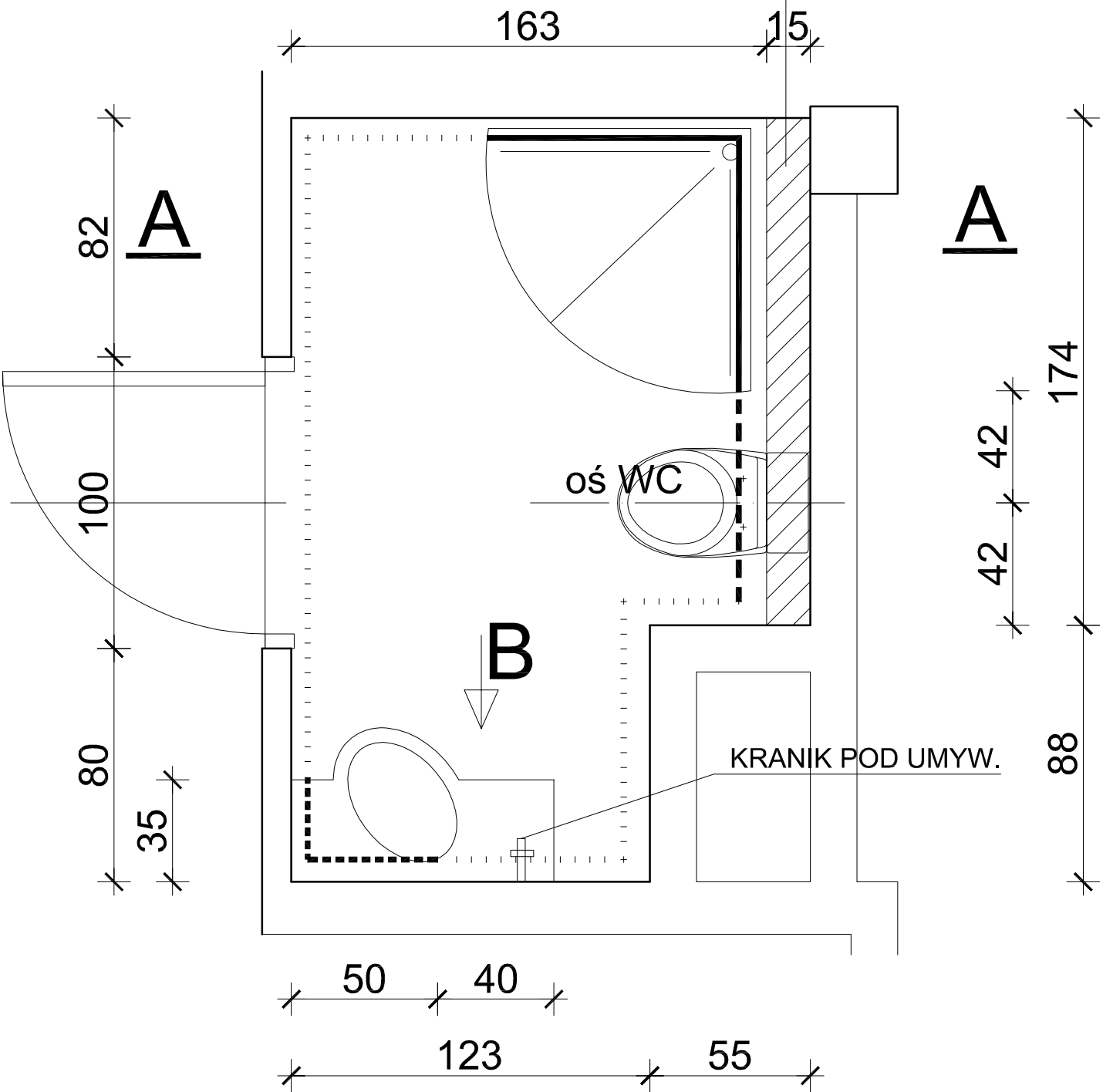
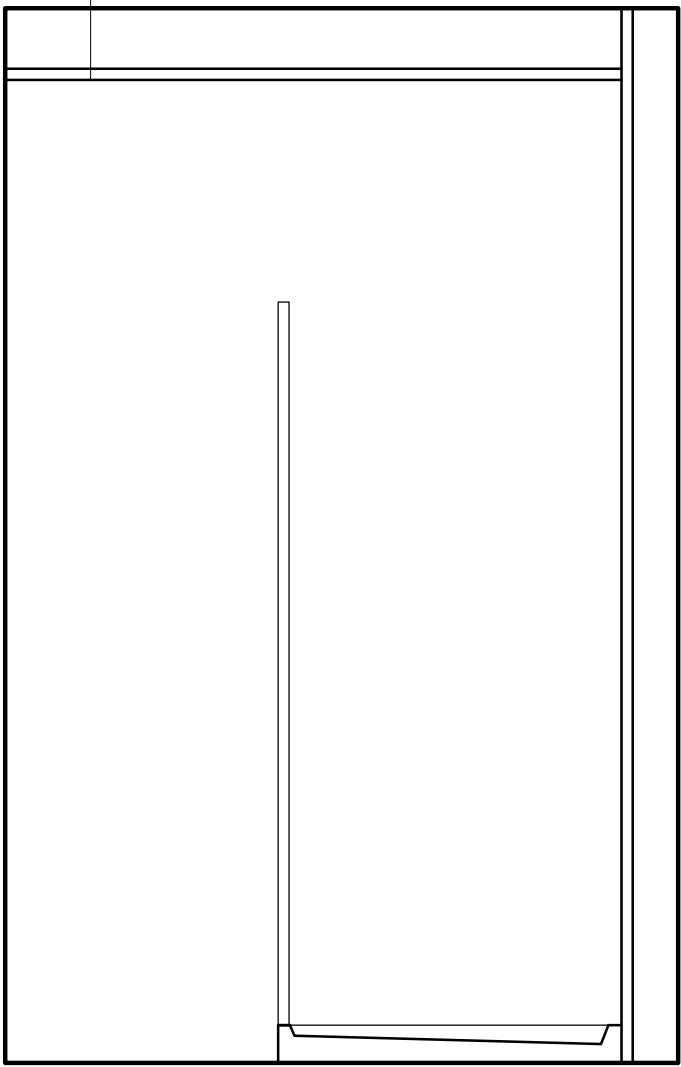


ZABUDOWA STELAŻU DO WC I
SŁUPA PŁYTAMI GK (wodoodporna)
na ruszcie stalowym

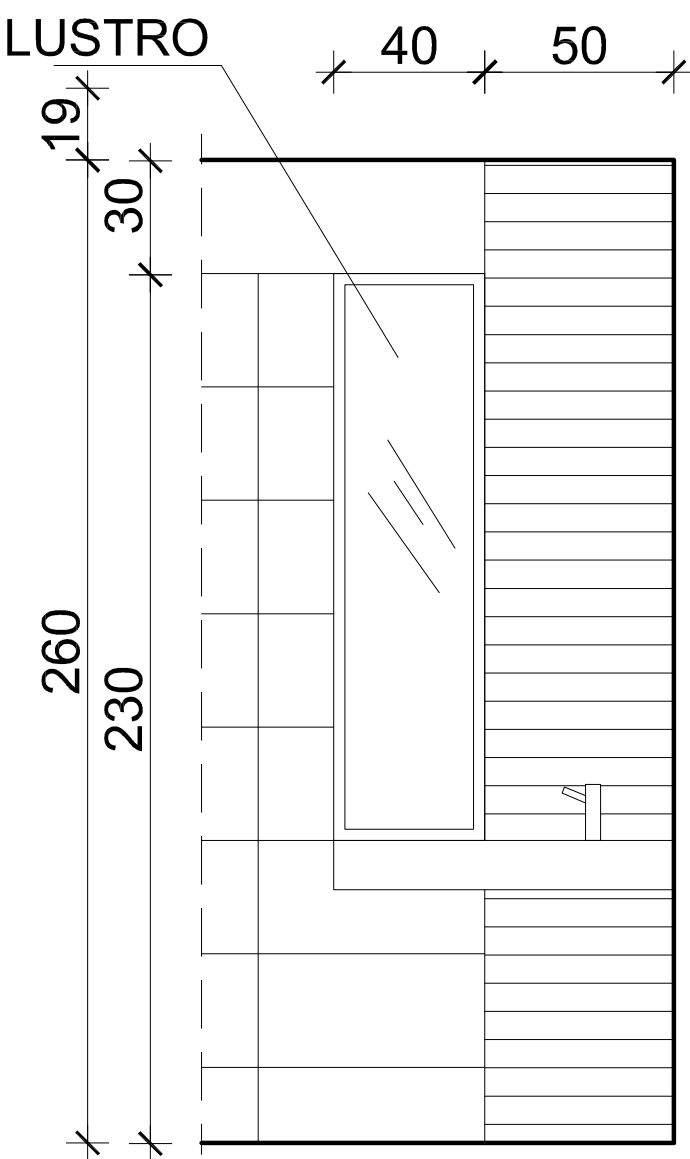


A-A

SUFIT PODWIESZANY Z
PŁYT GK (wodoodporna)
na ruszcie stalowym



WIDOK B



1. PŁYTKI POSADZKI - NP. MARAZZI BROOKLYN WHITE gr.10,5mm 60x60cm (R10)

OZNACZENIA:

- NP. MARAZZI TREVERKWAY CASTAGNO gr.9mm - 15x90cm do wys. sufitu
- NP. MARAZZI STONE-COLLECTION ANTHRACITE gr.10,5mm 30x60cm (układać poziomo) do wys. sufitu
- NP. MARAZZI BROOKLYN GREY gr.10,5mm 30x60cm (układać poziomo) do wys. 230cm
- NP. MARAZZI BROOKLYN WHITE gr.10,5mm 7,5x50cm (układać poziomo) do wys. sufitu

UWAGA:
Na narożnikach stosować listwy sytemowe aluminiowe.

TEMAT	REMONT BUDYNKU DYDAKTYCZNO-ADMINISTRACYJNEGO NA STADIONIE LEKKOATLETYCZNYM. KATOWICE UL. KOŚCIUSZKI 84		
BRANŻA	ARCHITEKTURA	SKALA	1:20
TREŚĆ	ARANŻACJA ŁAZIENKI Ł3	RYS. NR	9
FAZA	PROJEKT BUDOWLANY	LISTOPAD 2013	
PROJEKTOWAŁ	mgr inż. arch. Grzegorz Nowakowski upr. bud. nr. 665/84		