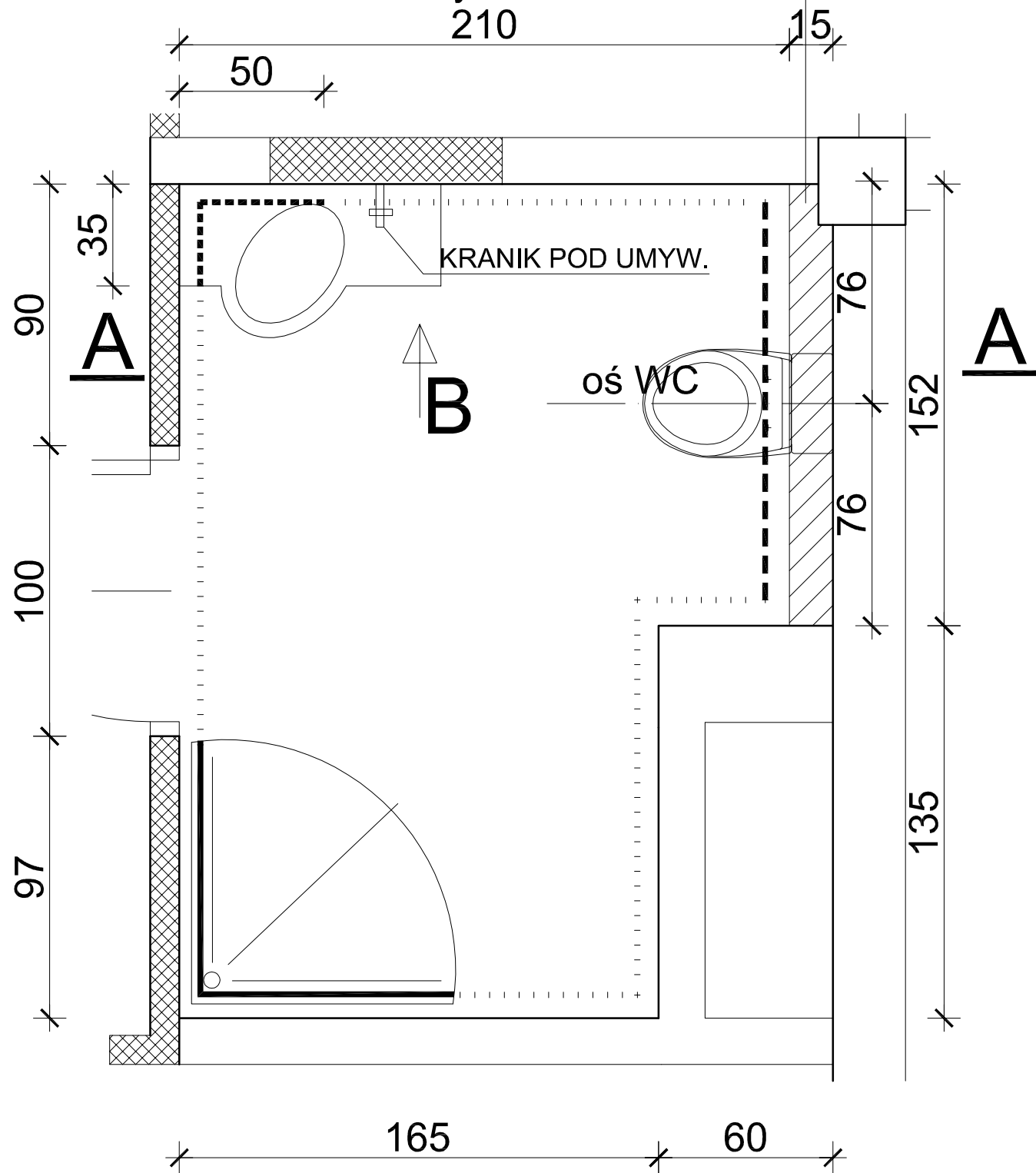


ZABUDOWA STELAŻU DO WC I
SŁUPA PŁYTAMI GK (wodoodporna)
na ruszcie stalowym



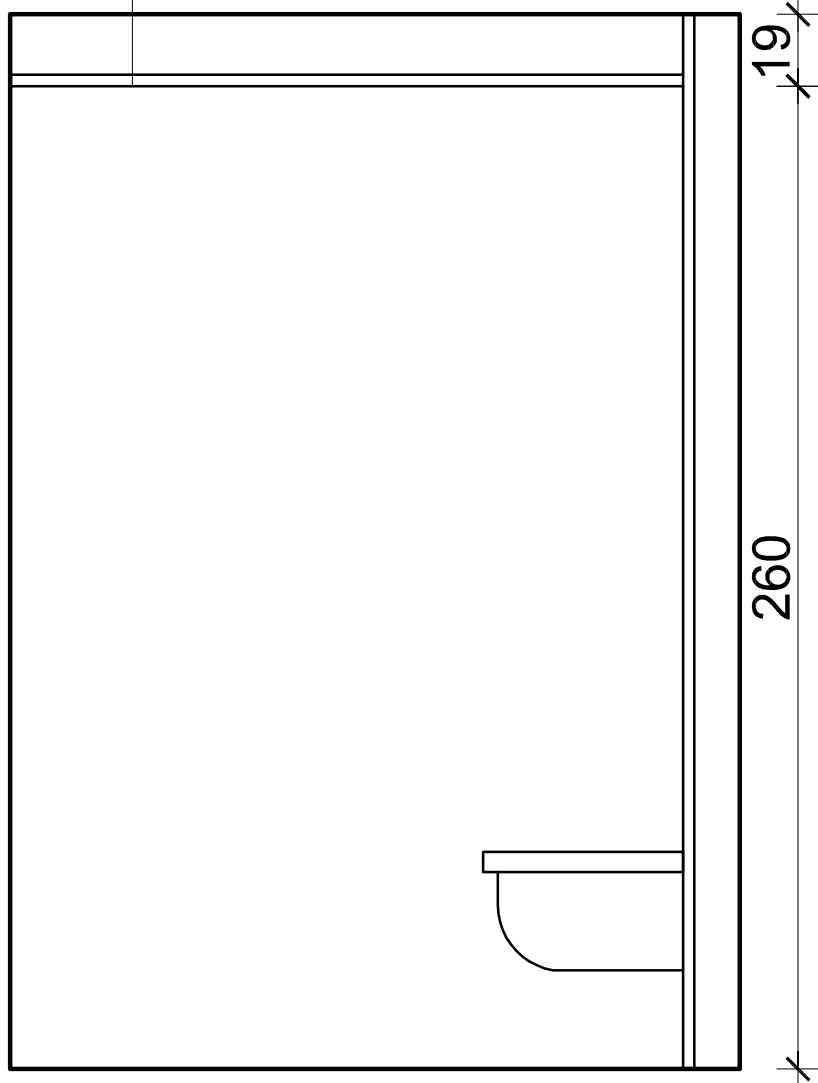
1. PŁYTKI POSADZKI - NP. MARAZZI BROOKLYN WHITE gr.10,5mm 60x60cm (R10)

OZNACZENIA:

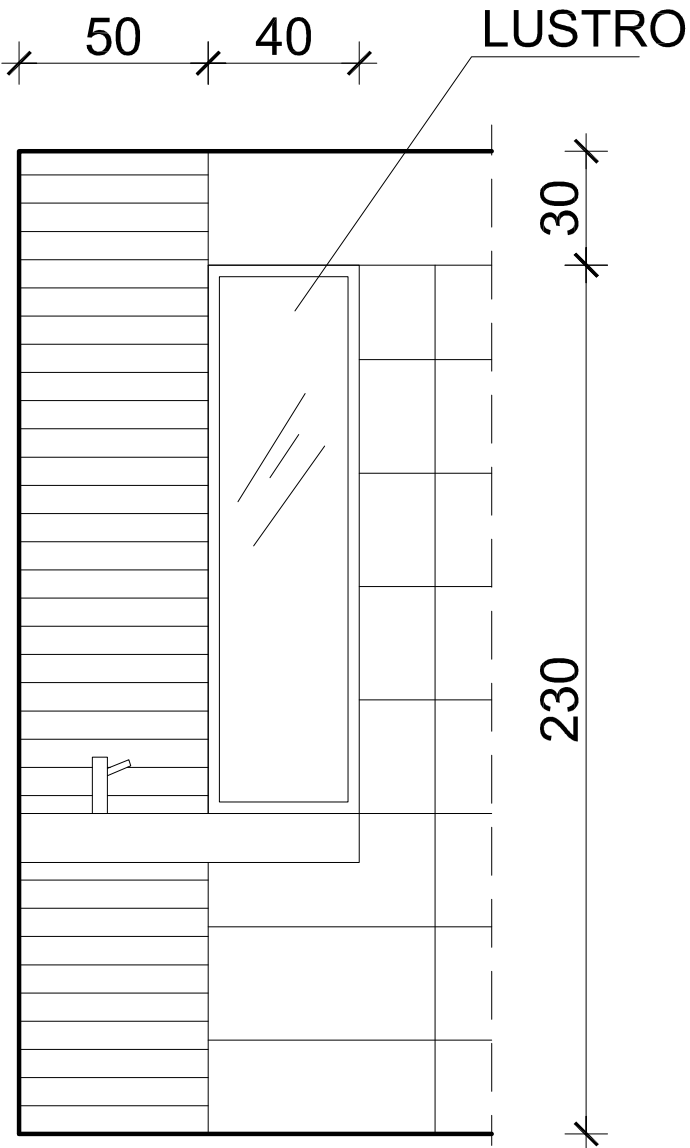
- NP. MARAZZI TREVERKWAY BETULLA gr.10,5mm 15x90cm do wys. sufitu
- - - NP. MARAZZI STONE-COLLECTION ANTHRACITE gr.10,5mm 30x60cm (układać poziomo) do wys. sufitu
- NP. MARAZZI EVOLUTIONSTONE SERENA gr.10,5mm 30x60cm (układać poziomo) do wys. 230cm
- NP. MARAZZI STONE-COLLECTION ANTHRACITE gr.10,5mm 7,5x50cm (układać poziomo) do wys. sufitu

A-A

SUFIT PODWIESZANY Z
PŁYT GK (wodoodporna)
na ruszcie stalowym



WIDOK B



UWAGA:
Na narożnikach stosować listwy sytemowe aluminiowe.

TEMAT	REMONT BUDYNKU DYDAKTYCZNO-ADMINISTRACYJNEGO NA STADIONIE LEKKOATLETYCZNYM, KATOWICE UL. KOŚCIUSZKI 84		
BRANŻA	ARCHITEKTURA	SKALA	1:20
TREŚĆ	ARANŻACJA ŁAZIENKI Ł5	RYS. NR	11
FAZA	PROJEKT BUDOWLANY	LISTOPAD 2013	
PROJEKTOWAŁ	mgr inż. arch. Grzegorz Nowakowski upr. bud. nr. 665/84		